

2013

EVOLUȚIA REPREZENTĂRII FEMEILOR ÎN PARLAMENTUL ROMÂNIEI

UN MATERIAL REALIZAT DE:
DIRECȚIA STUDII, DOCUMENTARE ȘI MONITORIZAREA PROCESULUI ELECTORAL

AUTORITATEA ELECTORALĂ PERMANENTĂ,
STRADA STAVROPOLEOS NR.6, SECTOR 3,
BUCUREȘTI



EVOLUȚIA REPREZENTĂRII FEMEILOR ÎN PARLAMENTUL ROMÂNIEI

De-a lungul celor șase legislaturi din perioada postdecembristă numărul femeilor care au deținut un mandat de parlamentar a crescut progresiv, de la 24 în legislatura 1990-1992 (respectiv 4,9%), la 68 în actuala legislatură (respectiv 11,5%).

Legislatura	Procentul mandatelor deținute de femei în Parlament
1990-1992	4,9%;
1992-1996	3,7%
1996-2000	4,7%
2000- 2004	10,8%
2004-2008	10,2%
2008-2012	9,8%
2012-prezent	11,5%

Cel mai scăzut nivel de reprezentare a femeilor în Parlamentul României se regăsește în perioada 1992-1996, 3,7%, respectiv 18 femei parlamentare. Un procent de 10,8%, destul de apropiat de componența actualului Parlament, îl regăsim în legislatura 2000-2004, respectiv 40 de femei deputați și 12 femei senatori.

Autoritatea Electorală Permanentă a realizat o analiză privind nivelul de participare a femeilor, ca și candidați, la alegerile pentru Camera Deputaților și Senat din data de 9 decembrie 2012.

Formațiune politică	Total candidați	Total candidați femei	% candidați femei
U.S.L.	452	48	10,6%
A.R.D.	452	58	12,8%
P.P.-D.D.	446	56	12,5%
U.D.M.R.	452	84	18,6%
P.R.M.	286	49	17,1%
P.P	60	8	13,3%
PPMT	77	9	11,6%
PSDM	5	0	0%
PER	177	24	13,5%
PAS	20	2	10%
PPPS	10	1	10%
PNDC	2	0	0%
Candidat Independent	12	0	0%
Total	2451	339	13,8%

Astfel, în competiția electorală pentru alegerile parlamentare din anul 2012 s-au înscris 339 de candidați femei din partea formațiunilor politice și o candidată din partea Asociației Liga Albanezilor din România (A.L.A.R.). Din totalul de 2451 de candidați¹, candidații femei reprezintă 13,8%.

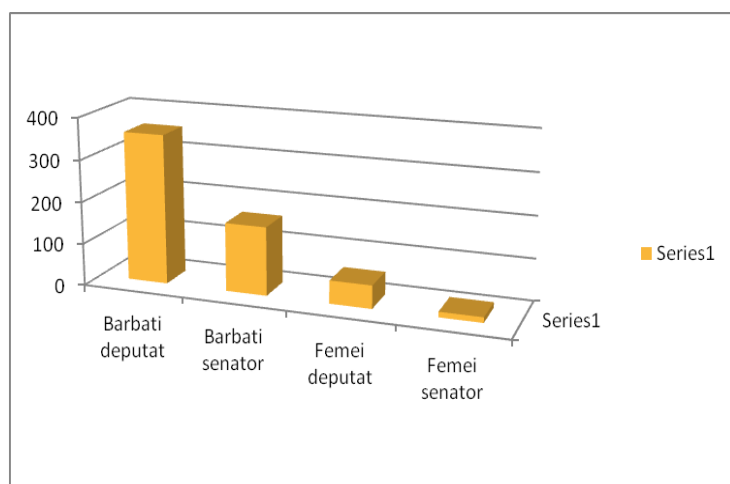
U.D.M.R. a fost competitorul electoral care a avut cele mai multe propuneri de candidați femei, respectiv 84. De menționat, că în urma alegerilor, U.D.M.R. este reprezentat în Parlament de o singură femeie.

Pe locul doi ca număr de candidați femei s-a situat A.R.D. cu 58 de propuneri, urmat de P.P. - D.D. - 56, P.R.M. - 49, U.S.L. - 48 și P.E.R. cu 24. Restul alianțelor și partidelor politice au propus mai puțin de 10 candidaturi din rândul femeilor.

Competitorul electoral care a propus cele mai multe femei candidat la nivelul unei circumscripții electorale fost P.R.M., cu 12 propuneri în Circumscripția electorală nr. 42, București (respectiv 10 propuneri pentru Camera Deputaților și 2 pentru Senat).

De menționat faptul că nici o femeie nu s-a înscris în competiția electorală în calitate de candidat independent.

La alegerile parlamentare din 2012 au obținut mandate doar 20% dintre femeile care au candidat



Structura pe gen a Parlamentului României

În actuala structură a Parlamentului României, femeile dețin 68 de mandate din totalul de 588, respectiv 11,5%.

În cadrul Camerei Deputaților, femeile dețin un procent de 13,3% dintre mandate (55 de locuri față de 357 deținute de bărbați), iar în cadrul Senatului un procent de 7,3% dintre mandate (13 locuri față de 163 de locuri deținute de bărbați).

¹ La care se adaugă cei 18 candidați din partea organizațiilor cetățenilor aparținând minorităților naționale.

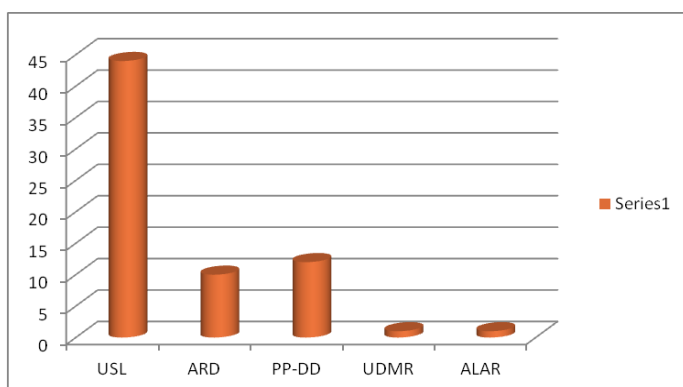
Repartiția celor 68 de mandate, în funcție de partidele politice din care fac parte persoanele alese, este următoarea:

Formațiune politică	Total mandate femei	Camera Deputaților	Senat
U.S.L.	44	35	9
A.R.D.	10	9	1
P.P.-D.D.	12	10	2
U.D.M.R.	1	0	1
A.L.A.R.	1	1	0

În cadrul formațiunilor politice, procentul de reprezentare a femeilor, este următorul :

Formațiune politică	Total mandate	Total Mandate Femei	% femei din total mandate
U.S.L.	395	44	11%
A.R.D.	80	10	12,5%
P.P.-D.D.	68	12	17,6%
U.D.M.R.	27	1	3,7%

Din totalul femeilor alese în Camera Deputaților U.S.L. deține 63,6% din mandate, A.R.D. 16,3%, P.P. - D.D. 18%, iar A.L.A.R 1,8%. Din totalul femeilor alese în cadrul Senatului, U.S.L. deține aproximativ 69,2% din mandate, A.R.D. și U.D.M.R. 7,7% iar P.P. – D.D. 15,3%.



Parlamentari femei, în funcție de partidul sau alianța politică

Circumscripția electorală unde au fost alese cele mai multe femei este circumscripția nr. 42, în care au fost alese 10 femei (7 la Camera Deputaților și 3 la Senat).

Județele unde nu se regăsește nici o femeie pe lista aleșilor la Camera Deputaților și Senat sunt: Alba, Covasna, Harghita, Mehedinți, Mureș, Sălaj, Vâlcea, Vrancea. Aceeași situație este valabilă și pentru Circumscripția electorală pentru românii cu domiciliul în străinătate.

Procentul de reprezentare a femeilor în parlamentele statelor europene variază între 44,7% și 8,7%.

Conform statisticilor Uniunii Interparlamentare (IPU), în parlamentele naționale a 187 de țări femeile reprezintă în medie aproape 20% din totalul parlamentarilor, în timp ce în Europa (țările O.S.C.E.) procentul mediu este de 22%.

Potrivit ultimelor date statistice privind ponderea femeilor în parlamentele naționale din țările din Europa, procentele sunt următoarele:

Nr. Crt.	Țară	Procentul femeilor in Parlament
1.	Suedia	44,7%
2.	Finlanda	42,5%
3.	Islanda	39,7%
4.	Norvegia	39,6%
5.	Danemarca	39,1%
6.	Belgia	39%
7.	Olanda	37,7%
8.	Spania	35%
9.	Germania	32,3%
10.	Portugalia	28,7%
11.	Austria	28,6%
12.	Elveția	27%
13.	Franța	25%
14.	Lituania	24,5%
15.	Letonia	23%
16.	Bulgaria	22%
17.	Marea Britanie	22%
18.	Polonia	21,7%
19.	Grecia	21,5%
20.	Italia	20,7%
21.	Cehia	20,6%
22.	Estonia	19,8%
23.	Irlanda	19%
24.	Slovacia	17,3%
25.	Albania	15,7%
26.	Turcia	14,2%
27.	România	11,5%
28.	Rusia	11,1%
29.	Cipru	10,7%
30.	Ucraina	9,4%
31.	Ungaria	8,8%
32.	Malta	8,7%

Concluzii

Comparativ cu majoritatea statelor europene, nivelul de reprezentare a femeilor în forul legislativ al României rămâne redus, cu toate că, față de legislatura din perioada 1990-1992, procentul mandatelor deținute de femei s-a dublat.

Situația centralizată a candidaților la alegerile parlamentare din 9 decembrie 2012 și repartitia, în funcție de gen, a mandatelor obținute, pentru fiecare dintre competitorii electorali, arată astfel:

