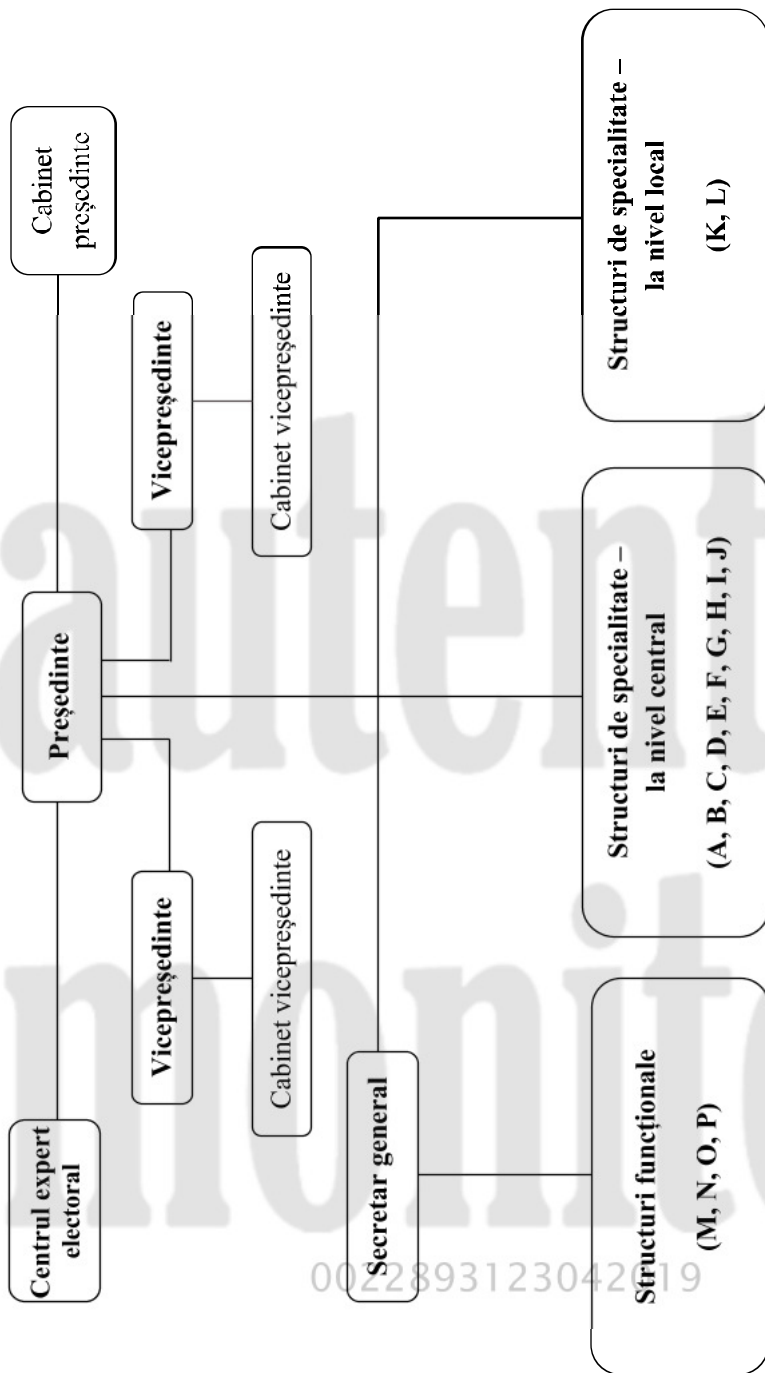


**STRUCTURA ORGANIZATORICĂ
a Autorității Electorale Permanente**

Numărul maxim de posturi = 522 (exclusiv demnitarilor și cabinetele președintelui și vicepreședinților)



*) Anexa nr. 1 la regulamentul este reprodusă în facsimil.

Legendă:

I. Structuri de specialitate — la nivel central:

A. Departamentul de control al finanțării partidelor politice și a campaniilor electorale:

1. Direcția prevenție, îndrumare și monitorizare;
2. Direcția control.

B. Departamentul legislativ:

1. Direcția reglementări, drepturi și proceduri electorale;
2. Direcția afaceri europene și relația cu Parlamentul;
3. Serviciul politici publice.

C. Direcția generală sistemul informațional electoral național:

1. Direcția Registrul electoral.

D. Direcția generală coordonarea activității în teritoriu;

E. Departamentul suport organizatoric electoral;

F. Departamentul cooperare internațională și relații publice:

1. Direcția comunicare.

G. Direcția generală logistică și resurse electorale:

1. Direcția tehnologii electorale.

H. Serviciul audit public intern;

I. Oficiul protecția datelor cu caracter personal (la nivel de birou);

J. Biroul protecția informațiilor clasificate.

II. Structuri de specialitate — la nivel local:

K. Filiale (la nivel de direcție);

L. Birouri județene (la nivel de birou).

III. Structuri funcționale:

M. Registratura generală (la nivel de direcție generală):

- 1.1. Direcția registratură și arhivă;
 - 1.1.1. Biroul registratură;
 - 1.1.2. Biroul arhivă;
- 1.2. Serviciul relații cu publicul.

N. Direcția generală juridică și resurse umane:

1. Direcția juridică;
 - 1.1. Serviciul avizare documente și întocmire contracte;
 - 1.2. Biroul contencios;
2. Direcția resurse umane;
 - 2.1. Serviciul dezvoltare profesională;
 - 2.2. Biroul etică și integritate.

O. Direcția generală administrativă și achiziții publice:

1. Direcția achiziții publice;
2. Direcția tehnologia informației;
3. Biroul administrativ;
4. Biroul parc auto.

P. Direcția financiară și salarizare:

1. Serviciul salarizare și decontări;
2. Serviciul planificare și urmărire bugetară;
3. Biroul alocare subvenții și rambursări cheltuieli electorale.

*ANEXA Nr. 2
la regulamentul*

Structurile de specialitate la nivel local ale aparatului propriu al Autorității

I. FILIALA NORD-EST, cu sediul în municipiul Bacău, are în subordine:

1. Biroul Județean Bacău;
2. Biroul Județean Botoșani;
3. Biroul Județean Iași;
4. Biroul Județean Neamț;
5. Biroul Județean Suceava;
6. Biroul Județean Vaslui.

II. FILIALA SUD-EST, cu sediul în municipiul Galați, are în subordine:

1. Biroul Județean Galați;
2. Biroul Județean Brăila;
3. Biroul Județean Buzău;
4. Biroul Județean Constanța;
5. Biroul Județean Vrancea;
6. Biroul Județean Tulcea.

III. FILIALA SUD-MUNTENIA, cu sediul în municipiul Târgoviște, are în subordine:

1. Biroul Județean Dâmbovița;
2. Biroul Județean Argeș;
3. Biroul Județean Prahova;
4. Biroul Județean Teleorman.

IV. FILIALA SUD-VEST OLTENIA, cu sediul în municipiul Râmnicu Vâlcea, are în subordine:

1. Biroul Județean Vâlcea;
2. Biroul Județean Dolj;
3. Biroul Județean Gorj;
4. Biroul Județean Mehedinți;
5. Biroul Județean Olt.

V. FILIALA VEST, cu sediul în municipiul Reșița, are în subordine:

1. Biroul Județean Caraș-Severin;
2. Biroul Județean Arad;
3. Biroul Județean Hunedoara;
4. Biroul Județean Timiș.

VI. FILIALA NORD-VEST, cu sediul în municipiul Cluj-Napoca, are în subordine:

1. Biroul Județean Cluj;
2. Biroul Județean Bihor;
3. Biroul Județean Bistrița-Năsăud;
4. Biroul Județean Sălaj;
5. Biroul Județean Satu Mare;
6. Biroul Județean Maramureș.

VII. FILIALA CENTRU, cu sediul în municipiul Brașov, are în subordine:

1. Biroul Județean Brașov;
2. Biroul Județean Alba;
3. Biroul Județean Covasna;
4. Biroul Județean Harghita;
5. Biroul Județean Mureș;
6. Biroul Județean Sibiu.

VIII. FILIALA BUCUREȘTI-ILFOV, cu sediul în municipiul București, are în subordine:

1. Biroul Municipal București;
2. Biroul Județean Ilfov;
3. Biroul Județean Călărași;
4. Biroul Județean Giurgiu;
5. Biroul Județean Ialomița.