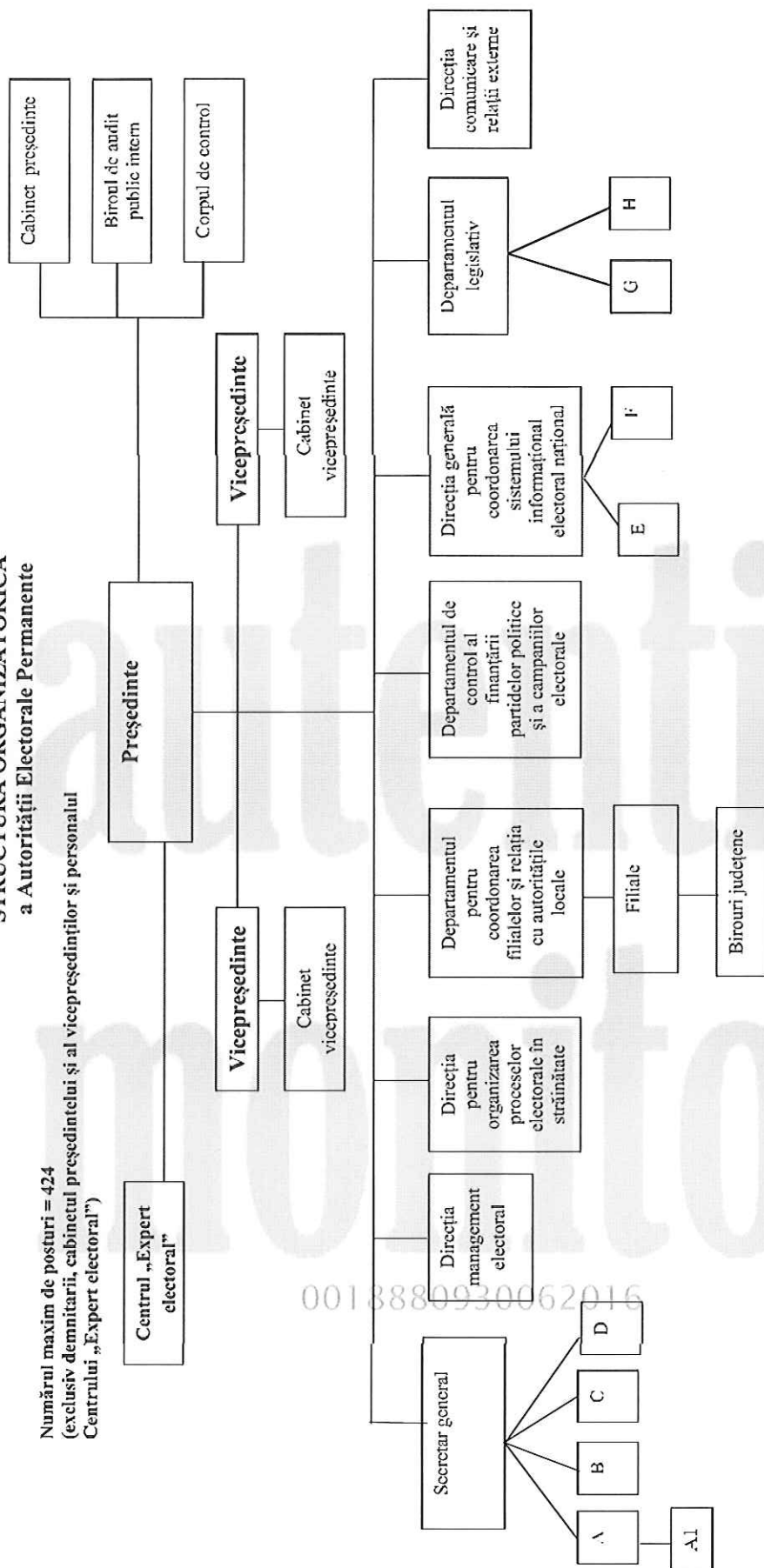


**STRUCTURA ORGANIZATORICĂ
a Autorității Electorale Permanente**

Numărul maxim de posturi = 424
(exclusiv demnitarilor, cabinetul președintelui și al vicepreședinților și personalul
Centrului „Expert electoral”*)



A - Direcția juridică și resurse umane; AI - Biroul juridic-contencios; B - Direcția financiară și salarizare; C - Direcția administrativă și achiziții publice; D - Serviciul registratură, arhivă și relații cu publicul; E - Direcția informatică; F - Serviciul Registrul electoral; G - Direcția legislație, legătura cu Parlamentul și contencios electoral; H - Unitatea de strategii și politici publice (la nivel de serviciu).

*) Anexa nr. 1 este reprodusă în facsimil.